



Jihočeský kraj

Digitální Technická Mapa Jihočeského kraje

Seminář pro obce v Jihočeském kraji

Ing. Romana Vačkářová
Mgr. Petra Ambrožová
OREG, Oddělení DTM a ÚAP

Krajský úřad Jihočeského kraje
v Českých Budějovicích



Prezentace verze 1 ze dne 18. 3. 2024



Digitální technická mapa

Jihočeského kraje

Souhrnné informace

Zavedení Digitálních technických map v legislativě

Viz zákon č. 47/2020 Sb., novelizován zákonem č. 88/2023 Sb.

účinnost od 1. 7. 2024, pilotní provoz od 1. 4. 2024

- **Digitální technická mapa** ... novelizace zákona č. 200/1994 Sb., o zeměměřictví (ZZem).
- **Digitalizace stavebního řízení a územního plánování** ... novelizace zákona č. 183/2006 Sb., o stavebním řádu a územním plánování – stavební zákon (SZ),
... novelizace zákona č. 360/1992 Sb., o výkonu povolání autorizovaných architektů a o výkonu povolání autorizovaných inženýrů a techniků činných ve výstavbě

Zavedení Digitálních technických map v legislativě

Co je cílem Digitálních technických map:

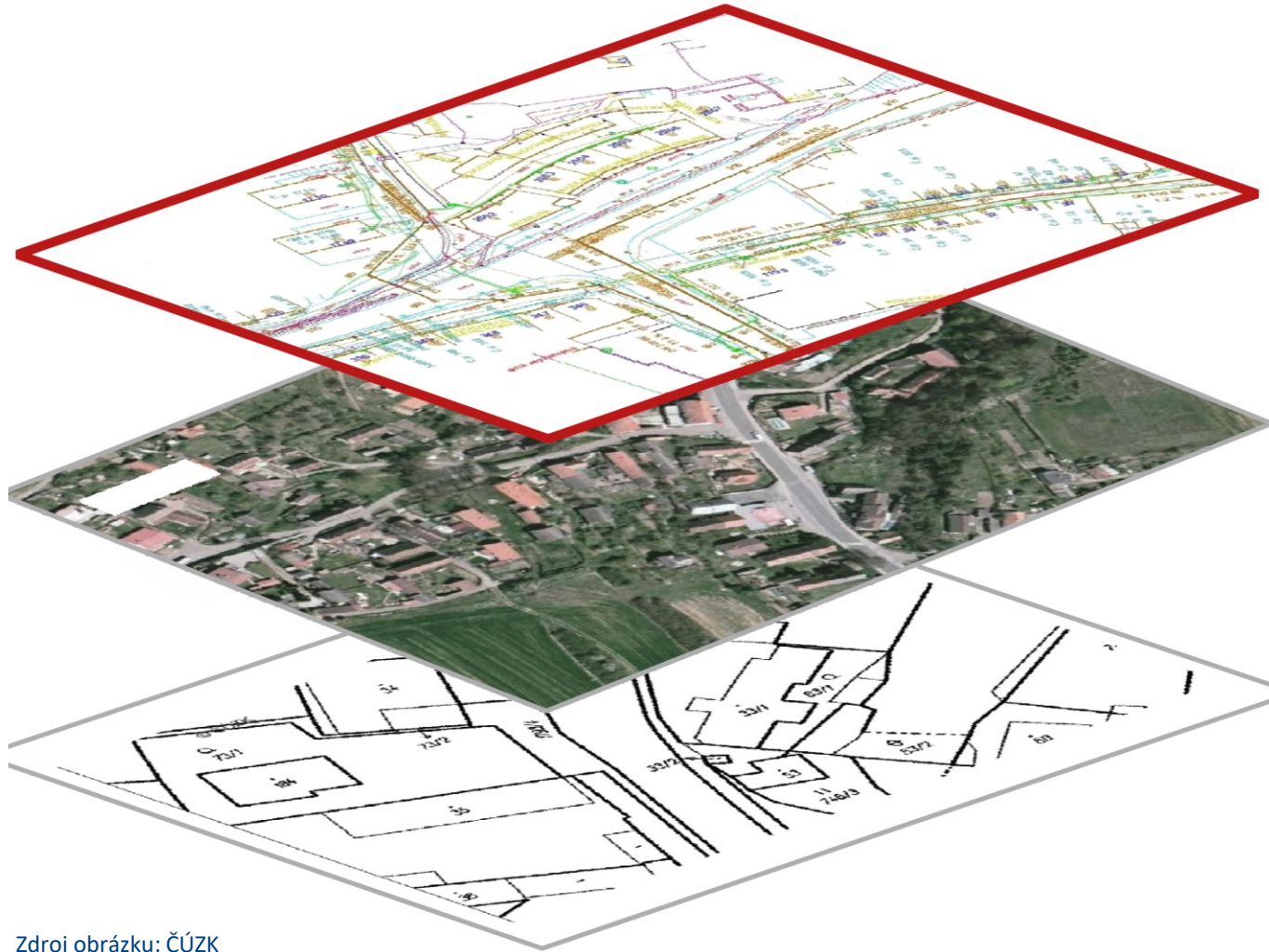
- podklady pro **územně plánovací činnost**, včetně záměrů v oblasti dopravní a technické infrastruktury – územní studie, územní plány aj.,
- zaměřené sítě dopravní a technické infrastruktury pro **činnost projektanta staveb**,
- **podklady pro vyjádření k sítím** dopravní a technické infrastruktury,
- podklady **pro rozhodování v území** – existence sítí, základní prostorová situace,
- **správa a rozvoj majetku** – pasportizace majetku nad daty DTM, investiční příprava staveb, vypořádání starých majetkových zátěží (např. pozemky pod silnicemi),
- **urychlení výstavby vysokorychlostních sítí.**

Digitalizace stavebního řízení a územního plánování

Úvod



Digitální Mapa Veřejné Správy



Zdroj obrázku: ČÚZK

Digitální mapa veřejné správy ... správce ČÚZK

.....

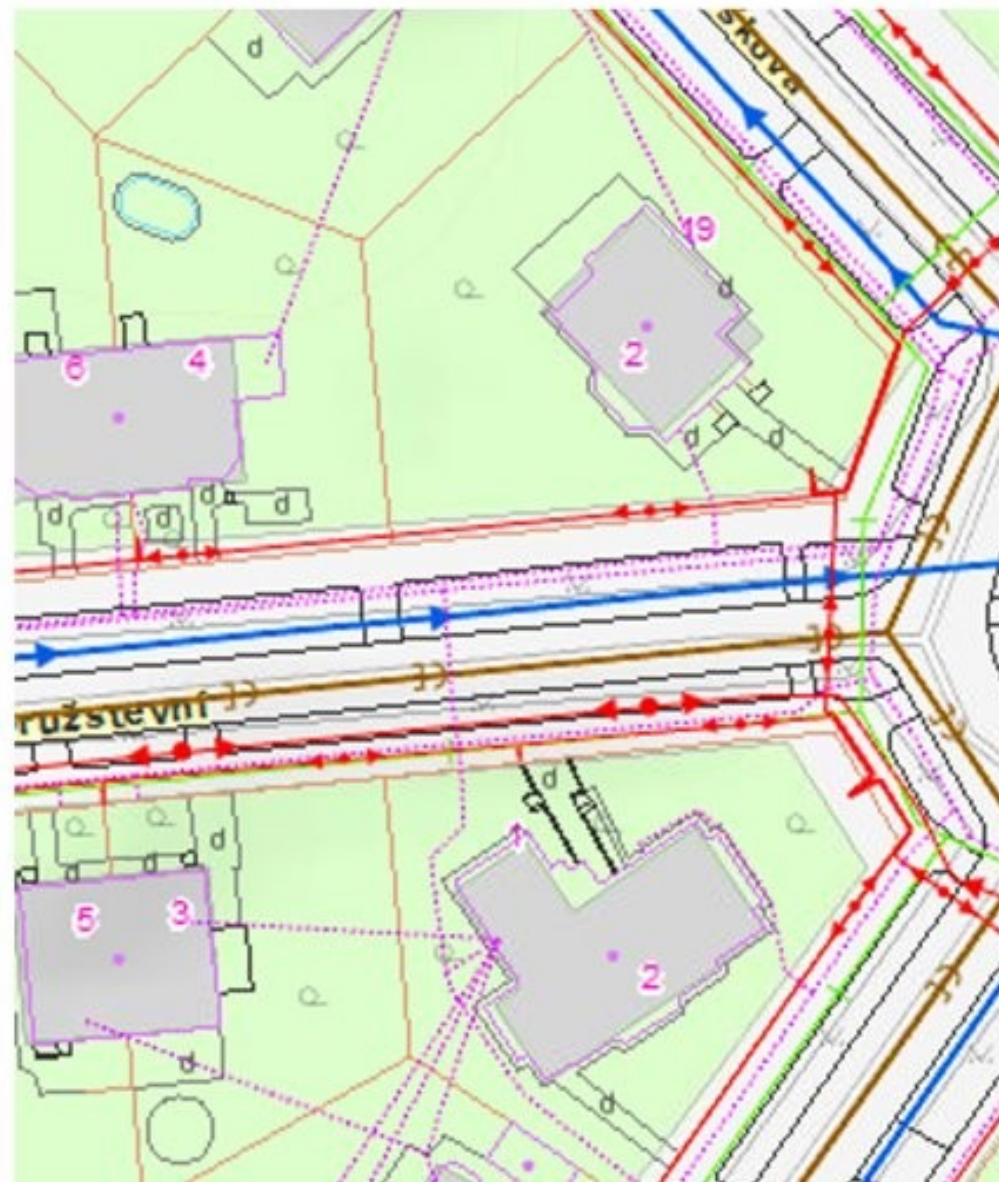
1. Digitální technická mapa
... správce KRAJ
2. Ortofotomapa
... správce ČÚZK
3. Katastrální mapa
... správce ČÚZK

V čem se liší DTM od katastrálních map?

Výřez z kresby katastrální mapy (Nahlížení do KN)



Výřez z kresby DTM



Digitální technická mapa kraje (DTM JČK)

§ 4b zákona č. 200/1994 Sb., o zeměměřictví + vyhláška č. 393/2020 Sb., ve znění vyhlášky č. 186/2023 Sb.

- **povinná**, přenesený výkon státní správy,
- správce DTM kraje ... **krajský úřad**,
- **pevný obsah a struktura:**
 - a) **objekty a zařízení DI a TI, včetně OP, BP ... editují vlastníci DI a TI**
(mohou pověřit provozovatele nebo správce či jiný subjekt),
 - b) **základní prostorová situace ... editují kraje**,
- **editor odpovídá** za správnost, úplnost a aktuálnost zapisovaných údajů,
- poskytování služeb pro DMVS ČR (prohlížeací, stahovací aj.),
- jednotný výměnný formát (JVF) ... jednotný obsah a struktura dat.

Povinnosti obcí ve vztahu k DTM Jihočeského kraje

POZOR ... nové **povinnosti pro obce** (*i kraje*) jako vlastníky dopravní a technické infrastruktury (příp. provozovatele či správce)

OBEC = EDITOR údajů o své DTI

1. krok: Provedení registrace do Registru subjektů VSP

- A. Provedení registrace ... každý vlastník DTI,
- B. Založení rozsahů editace DTI ... pro správu dat DTI v DMVS
- C. Založení částí DTI ... pro potřeby vyjadřování se k podmínkám napojení a ochraně sítí (DTI) dle stavebního zákona,
- D. Určení role editora ... v případě svěření role editora jiné osobě

Registr subjektů IS DMVS - vybrané pojmy

- **Registrovaný subjekt** ... subjekt registrovaný v registru subjektů v DMVS (tzv. registr VSP),
- **VSP** ... vlastník, správce nebo provozovatel dopravní a technické infrastruktury,
- **EDITOR** ... osoba/subjekt, kterému vlastník DTI písemnou dohodou svěřil roli editora u objektů daného rozsahu infrastruktury.
- **ZAKLADATEL** ... osoba/subjekt, kterému vlastník svěřil v registru VSP práva k zakládání rozsahů a částí DTI a k udělení práva editora a vyjadřovatele,
- **VYJADŘOVATEL** ... osoba/subjekt odpovědná za vyjádření k napojení a ochraně sítí DTI dle § 180 zákona č. 283/2021 Sb. (pro daný rozsah DTI).

A. Provedení registrace v Registru VSP

Registr VSP ... součást DMVS

Odkaz na Portál DMVS: <https://dmvs.cuzk.cz/portal>

Potvrzení o provedené registraci obdržíte do datové schránky!

Portál DMVS

REGISTRACE

SPRÁVA SUBJEKTU

ČÁSTI DTI

ROZSAHY EDITACE DTI

GEODETICKÁ AKTUALIZAČNÍ DOKUMENTACE

VÝDEJ DAT

ČÍSELNÍKY, KONFIGURACE

INFORMACE O SYSTÉMU

Registrace

Registrace Vaší osoby nebo subjektu IS DMVS v roli: vlastník / správce / provozovatel DTI, editor DTI, editor ZPS, vyjadřovatel, ÚOZ, oprávněný žadatel a další

Registrovat

Správa subjektu

Úprava údajů o subjektu, za který vystupujete, předání pověření jiným registrovaným subjektům, přiřazení uživatelů k subjektu, registrace certifikátu nebo funkce Callback

Otevřít

Části DTI

Správa a aktualizace částí DTI

Části DTI se rozumí území pokrývající prvky DTI a ochranná pásma jednoho vlastníka v jedné skupině prvků DTI

Otevřít

Rozsahy editace DTI

Správa a aktualizace rozsahů editace DTI

Rozsah editace je přidělen editorovi, který v něm může pro daný subjekt zakládat a editovat prvky jedné skupiny prvků DTI

Otevřít

Zjištění stavu zpracování geodetické aktualizací dokumentace DTM

Zjištění stavu zpracování geodetické aktualizací dokumentace DTM, tj. o tom, že je dokumentace zpracovatelská

Výdej dat

Získání veřejných i neveřejných dat z DTM krajů

Výdej předpřipravených datových sad, výdej dat v definovaném území, přehled žádostí

Návody k registraci:

<https://www.cuzk.cz/DMVS/Portal-DMVS.aspx>

Portál DMVS

Přihlášení

Zvolte způsob přihlášení

Identita občana

Přihlášení prostřednictvím **Identita občana** je určeno pro fyzické osoby. Pro přihlášení prostřednictvím identity občana je doporučeno použít elektronický občanský průkaz, který nabízí vysokou úroveň důvěry.

PŘIHLÁSIT SE

DATOVÉ SCHRÁNKY

Přihlášení prostřednictvím **datové schránky** mohou využít jak fyzické, tak právnické osoby. Pro přihlášení prostřednictvím datové schránky je nutné mít založenou datovou schránku fyzické, podnikající fyzické nebo právnické osoby.

PŘIHLÁSIT SE

CZECHPOINT

Přihlášení prostřednictvím **JIP:KAAS**

PŘIHLÁSIT SE

Digitální a informační agentura



Přihlášení do systému:
Informační systém digitální mapy veřejné správy

Vyberte způsob přihlášení:

- Certifikátem** pokud **máte** zaregistrovaný **osobní certifikát** ke svému uživatelskému účtu v Jednotném identitním prostoru (JIP)
- Jménem a heslem** pokud **nemáte** zaregistrovaný **osobní certifikát** ani **OTP** ke svému uživatelskému účtu v Jednotném identitním prostoru (JIP)
- OTP** pokud **máte** zaregistrováno přihlašování **jednorázovým heslem (OTP)** ke svému uživatelskému účtu v Jednotném identitním prostoru (JIP)
- NIA** pokud se chcete ke svému uživatelskému účtu v Jednotném identitním prostoru (JIP) přihlásit s využitím elektronické identifikace prostřednictvím národního bodu (NIA) podle zákona č. 250/2017 Sb. Váš uživatelský účet v JIP musí být ztožněn!

Jménem a heslem >> Certifikátem >> OTP >> NIA >>

Přihlašovací jméno:

Heslo:

PŘIHLÁSIT

Správu uživatelských účtů v JIP provádí Váš lokální administrátor na adrese <https://www.czechpoint.cz/spravada/>.

[Přihlášení o zpracování Vašich osobních údajů.](#)

B. Založení rozsahů editace TI a DI

Rozsahy musí být nastavené pro všechny skupiny prvků podle vyhlášky (pro sítě obcí vlastněné), **JINAK NELZE DATA DO DTM VKLÁDAT.**

Pozn. Rozsahy nemají grafický průmět v podobě polygonů.

Nejčastěji se jedná o tyto druhy infrastruktury:

- vodovod
- kanalizace
- elektrické vedení (včetně veřejného osvětlení)
- elektronické komunikace
- silniční doprava

+ skupiny společné pro více druhů sítí

- sdílená stavba technické infrastruktury (rozvaděč, podpěrné zařízení aj.)
- zařízení staveb technické infrastruktury (povrchový znak TI aj.)
- ochranné a bezpečnostní pásmo
- dopravní stavba společná pro více skupin (obvod mostu)



PORTÁL

MAPOVÝ PORTÁL

INFORMACE O DMVS



J Jihočeský kraj



REGISTRACE

SPRÁVA SUBJEKTU

ČÁSTI DTI

ROZSAHY EDITACE DTI

GEODETIKÁ
AKTUALIZAČNÍ
DOKUMENTACE

VÝDEJ DAT

JV FDTM

OTEVŘENÁ DATA

PŘEHLEDY A ČÍSELNÍKY

INFORMACE O SYSTÉMU

[Rozsahy editace DTI](#)

Založit rozsah editace DTI

Rozsahy editace DTI

Obec Bradáčov



Název rozsahu editace DTI

Zrušit filtr

Název

Skupina prvků



Jméno vlastníka



Jméno správce



Jméno provozovatele



Bradáčov_Elektrické vedení

RDTI-00001041

Elektrické vedení

Vlastník: Obec Bradáčov, Správce: Obec Bradáčov, Provozovatel: Obec Bradáčov

Bradáčov_Kanalizace

RDTI-00001020

Kanalizace

Vlastník: Obec Bradáčov, Správce: Obec Bradáčov, Provozovatel: Obec Bradáčov

REGISTRACE

SPRÁVA SUBJEKTU

ČÁSTI DTI

ROZSAHY EDITACE DTI

GEODETICKÁ
AKTUALIZAČNÍ
DOKUMENTACE

VÝDEJ DAT

JVF DTM

OTEVŘENÁ DATA

PŘEHLEDY A ČÍSELNÍKY

INFORMACE O SYSTÉMU

🏠 > Rozsahy editace DTI

Rozsahy editace DTI

🔍 Název rozsahu editace DTI

Skupina prvků *

Jméno správce

Bradáčov

RDTI-0000104

Elektrické vedení

Vlastník: Obec
Bradáčov

Bradáčov

RDTI-0000103

Ochranné a bezpečnostní pásmo

Založení rozsahu editace DTI



Název *

Bradáčov - elektrické vedení

Skupina prvků *

Elektrické vedení



Vlastník

Obec Bradáčov



Správce



Provozovatel



Zavřít

Založit



Zrušit filtr

↑ Název

aktualizace

Správce: Obec Bradáčov, Provozovatel: Obec

nová stavba technické

RDTI-00001130

C. Založení částí TI a DI

Slouží pro určení okruhu subjektů pro vyjádření k napojení a ochraně sítí DTI (dle § 180 zákona č. 283/2021 Sb., stavební zákon)

- Části musí být opět nastavené **pro všechny skupiny prvků** podle vyhlášky (pro sítě obcí vlastněné).
- Části se vymezují v podobě **polygonů** ... ve smyslu území, v jakém vlastník/provozovatel/správce působí (viz § 4d písm. c) Zzem), tedy min. s ohledem na ochranné či bezpečnostní pásmo.
- Vlastník si sám určuje, jak veliké území bude vymezeno ... základním pravidlem je „sít' je uvnitř polygonu“, rozumná velikost.

REGISTRACE

SPRÁVA SUBJEKTU

ČÁSTI DTI

ROZSAHY EDITACE DTI

GEODETICKÁ
AKTUALIZAČNÍ
DOKUMENTACE

VÝDEJ DAT

JVF DTM

OTEVŘENÁ DATA

PŘEHLEDY A ČÍSELNÍKY

INFORMACE O SYSTÉMU

Části DTI

Části DTI

Obec Bradáčov

Založit část DTI



Název části DTI

Zrušit filtr

Název

Skupina prvků

Jméno vlastníka

Jméno správce

Jméno provozovatele

Jméno vyjadřovatele

Bradáčov_Elektrické vedení

CDTI-00001433

Elektrické vedení

Vlastník: Obec Bradáčov, Správce: Obec Bradáčov,
Provozovatel: Obec Bradáčov, Vyjadřovatel: -

Bradáčov_Kanalizace

CDTI-00001419

Kanalizace

Vlastník: Obec Bradáčov, Správce: Obec Bradáčov,
Provozovatel: Obec Bradáčov, Vyjadřovatel: Obec Bradáčov

- REGISTRACE
- SPRÁVA SUBJEKTU
- ČÁSTI DTI
- ROZSAHY EDITACE DTI
- GEODETIKÁ AKTUALIZAČNÍ DOKUMENTACE
- VÝDEJ DAT
- JVF DTM
- OTEVŘENÁ DATA
- PŘEHLEDY A ČÍSELNÍKY
- INFORMACE O SYSTÉMU

Části DTI > Bradáčov_Kanalizace > Informace

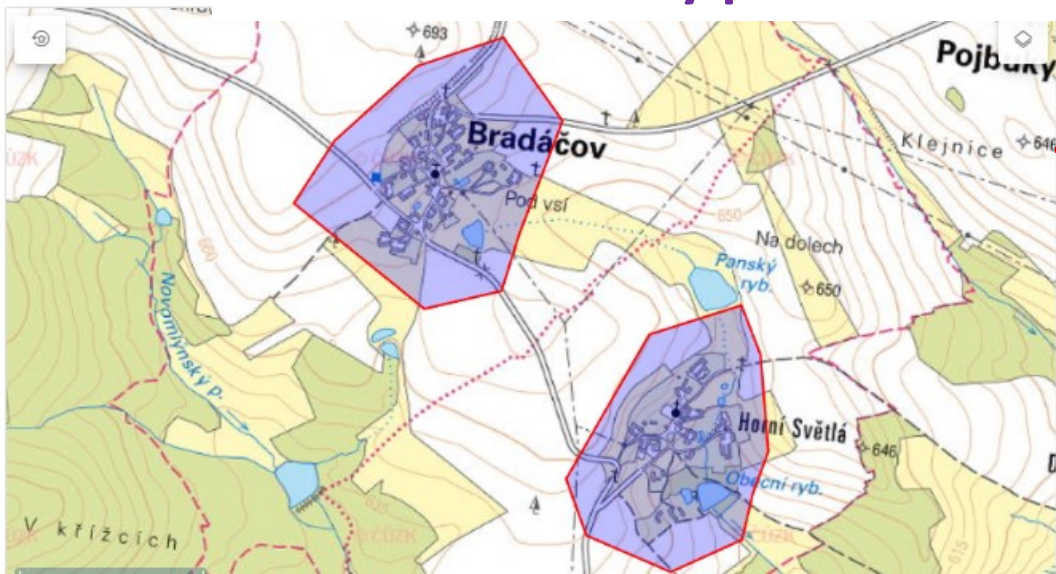
Bradáčov_Kanalizace

Informace Vyjadřovatel

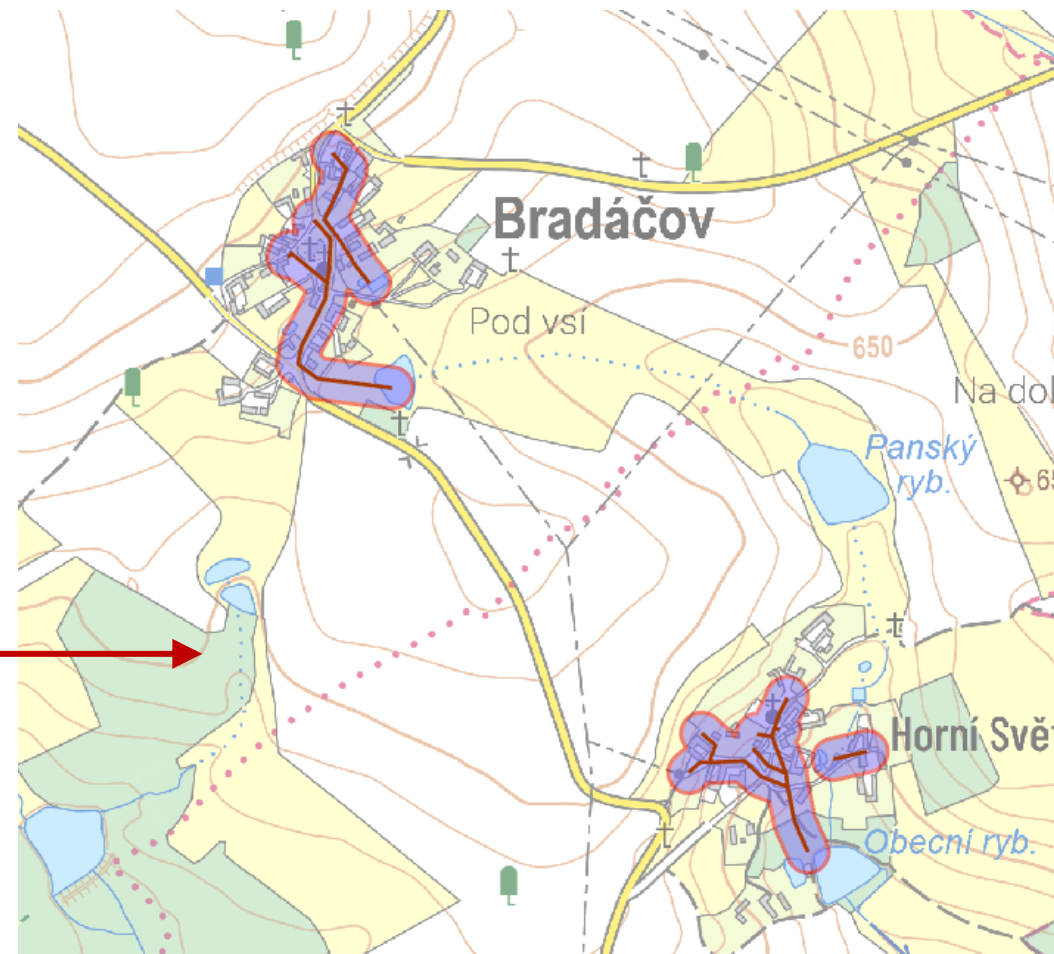
Základní informace

Název	Identifikátor
Bradáčov_Kanalizace	CDTI-00001419
Skupina prvků	Vlastník
Kanalizace	Obec Bradáčov
Správce	Průvzatel
Obec Bradáčov	
Vyjadřovatel	
Obec Bradáčov	

Dočasné vymezení částí DTI ... dosud neznámý průběh sítě



Správně vymezené části DTI ... podle reálného průběhu sítě



D. Určení role editora

- **Editor odpovídá za správnost, úplnost a aktuálnost údajů!**
- **Vlastník DTI je automaticky ze zákona editorem ...** v Registru VSP je potřeba samostatně vyplnit provozovatele/správce/editora jen v případě, kdy jde o jinou osobu než vlastníka!
- Obec, jako vlastník DTI, může na základě písemné dohody **pověřit jinou osobu plněním role editora** (dle § 4b odst. 7 Zzem), *např. ČEVAK jako správce a provozovatel vodovodů a kanalizací,*
 - *vlastník ... obec,*
 - *provozovatel a správce ... ČEVAK,*
 - *editor ... ČEVAK (v případě písemné dohody o editorství s obcí),*
[kontakt pro Jihočeský kraj: Rudolf Vodička, +420 387 761 302,](mailto:rudolf.vodicka@cevak.cz)
rudolf.vodicka@cevak.cz

D. Určení role editora

- Obec provede přiřazení role editora dané osobě v Registru,
- přiřazení role editora se provádí u jednotlivých rozsahů editace DTI,
- vybraný subjekt musí být nejprve registrován v Registru VSP!

The screenshot shows the 'ÚZK Portál DMVS' interface. The left sidebar contains a menu with 'ROZSAHY EDITACE DTI' highlighted. The main content area shows the breadcrumb 'Rozsahy editace DTI > JCK-Kanalizace > Editoři' and the title 'Přiřazení editorů'. Below the title, there is a message: 'Žádný editor nebyl nalezen' (No editor found) with a plus icon. A button 'Vytvořit požadavek' (Create request) is visible. The 'JCK-Kanalizace' text in the breadcrumb is circled in blue.

Přiřazení editorů

Název subjektu *

čeva

ČEVAK a.s. IČO: 60849657

Severní 2264/8, České Budějovice 3, 37010 České Budějovice

ČEVAK

... případný editor v rozsahu vodovodů a kanalizací

Ing. Petr Kestler

Obec jako editor dopravní a technické infrastruktury

- **Prvotní naplnění daty** DI a TI do DTM JČK ... zajistit zmapování obcí vlastněných sítí a nahrát do IS DTM JČK.
- **Následně aktualizace** tzv. změnovými dokumentacemi:
 - Při nahrávání změnových dokumentací je nutné vždy vycházet z již nahraných dat ... návaznosti na kresbu obsaženou v IS DTM JČK.
 - Pokud dochází ke změně (atributů/polohy/atributů a polohy) nebo smazání objektu, uvádí se vždy identifikátor měněného objektu ... je nutné provázat s daty, která byla již do DTM nahrána.
- **Určení editora pro obcí vlastněné druhy sítí DTI.**

Pro plnění role editora je potřeba mít SW řešení napojené na služby IS DMVS nebo využít služby externího subjektu!

Obec jako editor dopravní a technické infrastruktury

Dostupná SW řešení pro obce – viz seminář ČÚZK 13. 3. 2024

Odkaz na prezentace ke stažení: <https://www.cuzk.cz/DMVS/O-IS-DMVS/Prezentace.aspx>

Prezentace ze semináře konaného 13. 3. 2024 na ČÚZK - představení produktů a služeb pro VSP ke splnění zákonné povinnosti vůči krajským DTM

[Prezentace spol. Hrdlička - MAWIS](#) 

[Prezentace spol. Asseco - SAMO](#) 

[Prezentace spol. GEPRO - MISYS](#) 

[Prezentace spol. GISOFT - Panorama](#) 

[Prezentace spol. Unicorn - DTM Connector](#) 

[Prezentace spol. GEOVAP - Nástroje a služby pro DTM ČR](#) 

[Prezentace spol. TopGis - GisOnline](#) 

[Prezentace spol. ARCDATA - DTM Connect](#) 

[Prezentace spol. CSmap - Platforma FME](#) 

[Prezentace spol. ARKANCE - DTM Konektor](#) 

Obec jako editor dopravní a technické infrastruktury

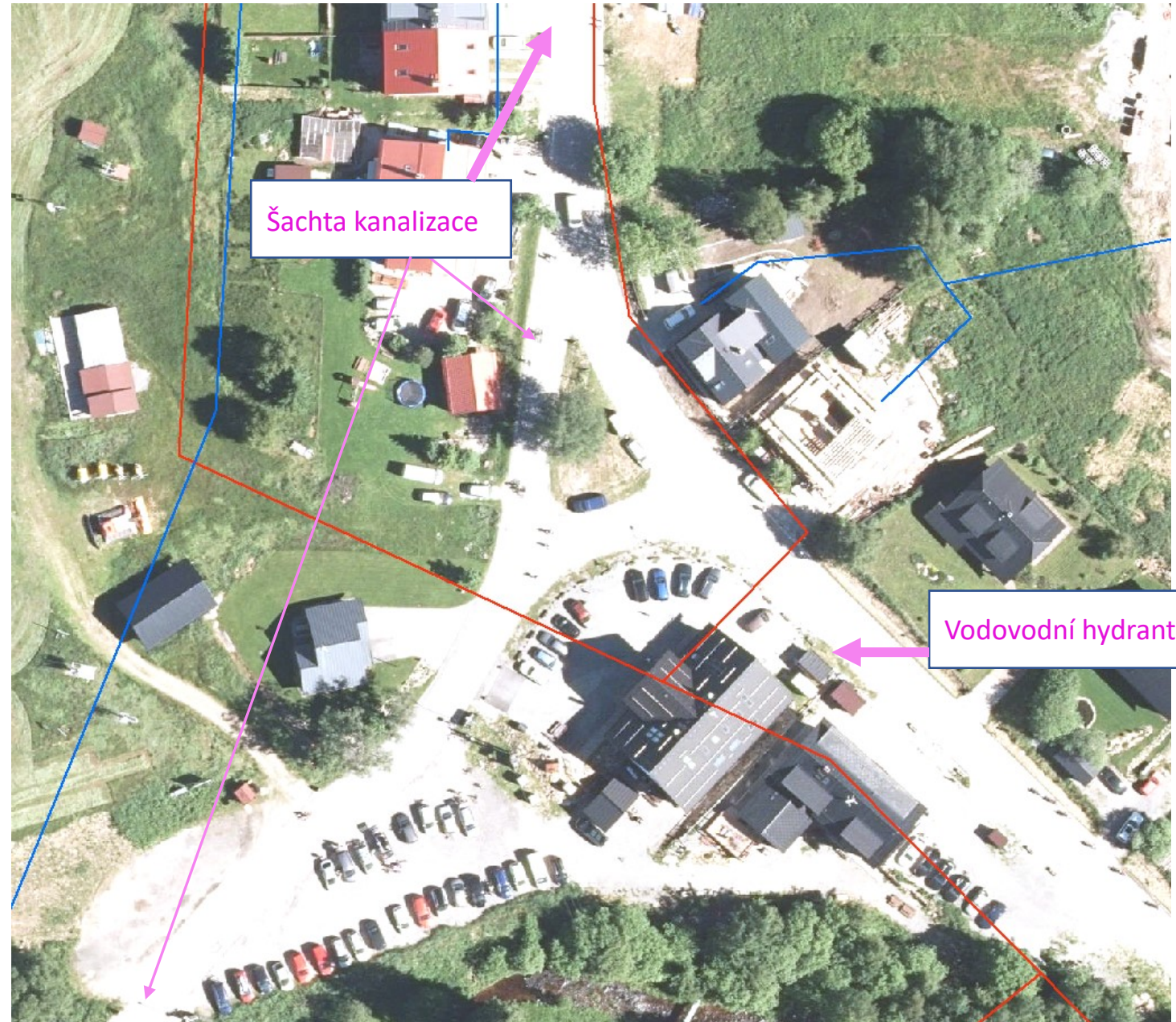
- Cílem je mít co nejpřesnější polohu vedení sítí (vč. výšky), nejlépe do 3. třídy přesnosti

Pozn. 3. třída přesnosti ... odchylka 14 cm v poloze a 12 cm ve výšce

- stavby zapisované do DTM **po 1. 7. 2024 musí být již nejhůře ve 3. třídě přesnosti** ... zaměření před záhozem apod.
- **data pro DTM** může vyhotovit jen **osoba s oprávněním k zeměměřické činnosti** podle § 12 odst. 1 písm. c) Zzem (geodet),
- stávající sítě DTI (prvotní naplnění daty):
 - v co nejlepší kvalitě (přesnosti),
 - zpřesnění polohy sítí, je-li to možné ... aspoň zaměření povrchových znaků sítí s odvozením trasy sítí (orientační zákres – kategorie přesnosti 9).

Obec jako vlastník TI

- Zpřesňování polohy sítí vypískáváním / mapováním minimálně povrchových znaků,
- není možné pouze převzít data ÚAP a dostat je do DTM s tzv. kategorií přesnosti „9“,
Pozn. ÚAP obvykle obsahovaly pouze orientační zakres polohy sítí ... pro DTM nedostatečné!
- **Zjednodušené vedení údajů DTI v DTM kraje** ... nejsou-li údaje o poloze aspoň ve 3. třídě přesnosti, neznámý vlastník aj. (§ 4 vyhl. 393/2020 Sb.)



Obec jako vlastník DI

Pro odvození prvků DI je nutné mít jako vstupní informace:

- **Pasport místních a účelových komunikací**

... jaké druhy DI obec vlastní, včetně jejich kategorizace (potřebné např. pro odvození ochranného pásma, co mapovat aj.)

- Nutné zaměření ZPS uličního prostoru – zajišťuje krajský úřad.

Dopravní infrastruktura obsahuje:

- Obvod pozemní komunikace
- **Osa pozemní komunikace**
- Obvod mostu
- Ochranné pásmo komunikace (dle § 30 zákona č. 13/1997 Sb.)



Dočasně lze využít pasport komunikací jako osu pozemní komunikace (JVf)

Jak si zajistit podklady pro splnění povinnosti editora?

Nové **povinnosti pro obce (i kraje)** jako editory:

- již nyní vkládat do smluv při realizaci staveb DI nebo TI odstavec pro splnění povinnosti editora po 1. 7. 2024 (základní text):

„Vyhotovení geodetického podkladu pro vedení Digitální technické mapy Jihočeského kraje, obsahující geometrické, polohové a výškové určení dokončené stavby nebo technologického zařízení, bude vyhotoveno v souladu s § 5 a ve struktuře dle příloh č. 3 a 4 vyhlášky č. 393/2020 Sb., o digitální technické mapě (vyhláška DTM), v platném znění, v aktuálně platné verzi výměnného formátu dle § 6 vyhlášky DTM.

Geodetický podklad se vyhotovuje s využitím stávajících údajů digitální technické mapy. Součástí geodetického podkladu je posouzení návaznosti výsledku zaměření nového stavu na stav dosavadní.“



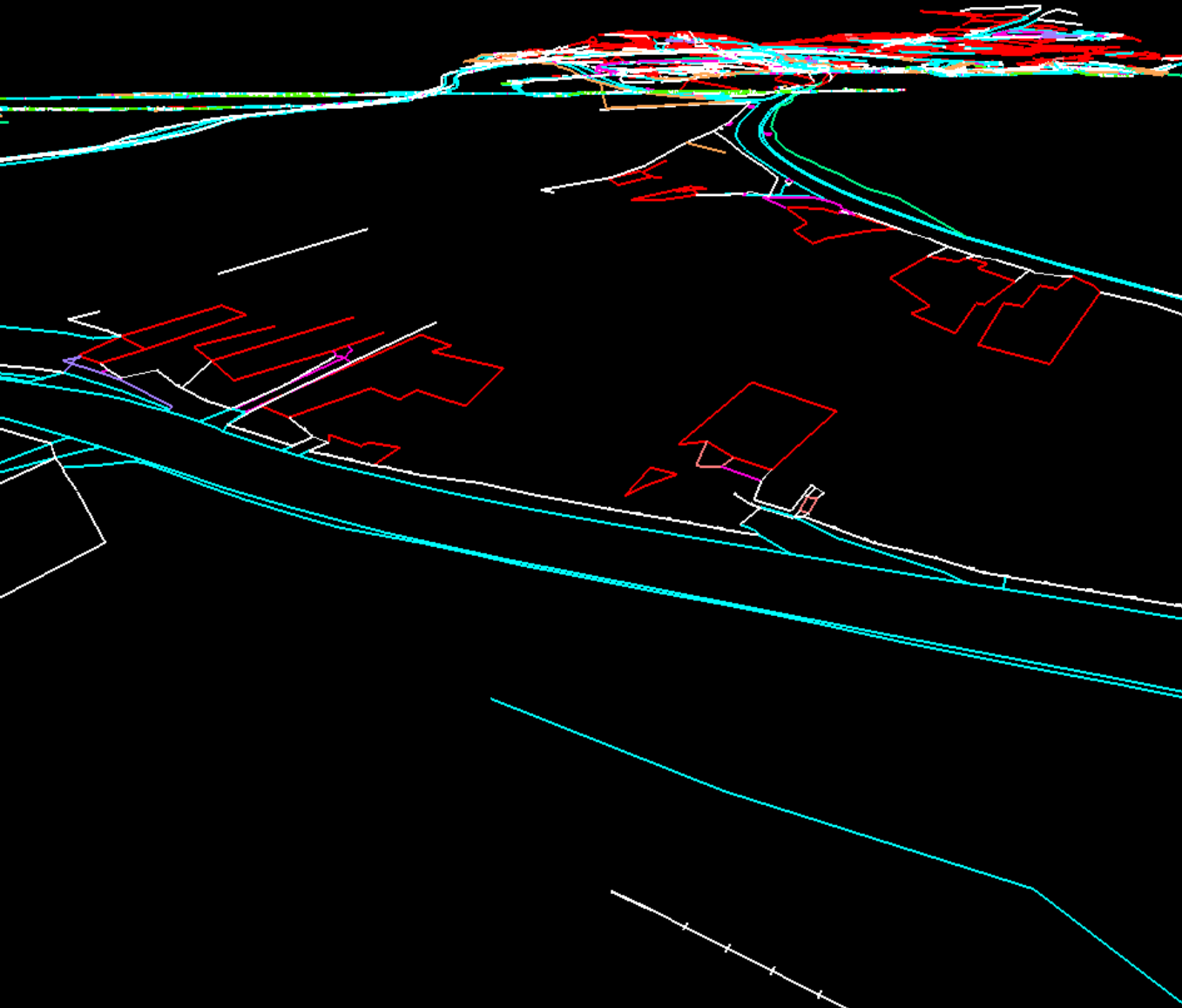
Digitální technická mapa

Jihočeského kraje

Praktické příklady a ukázky

Digitální technická mapa Jihočeského kraje

- Zaměření vybraného polohopisu v geodetické přesnosti
- Zobrazení **včetně Z-souřadnice** (nerovná se 3D model)
- Na objekty jsou navázány atributové (popisné) informace
- Vznikla konsolidací stávajících dat DTMM, E.GD, CETIN a JVS a novým mapováním silnic II. a III. třídy
- DTM krajů v budoucnu bezešvě pokryjí celé území ČR



Digitální technická mapa Jihočeského kraje

Konsolidovaná kresba základní prostorové situace

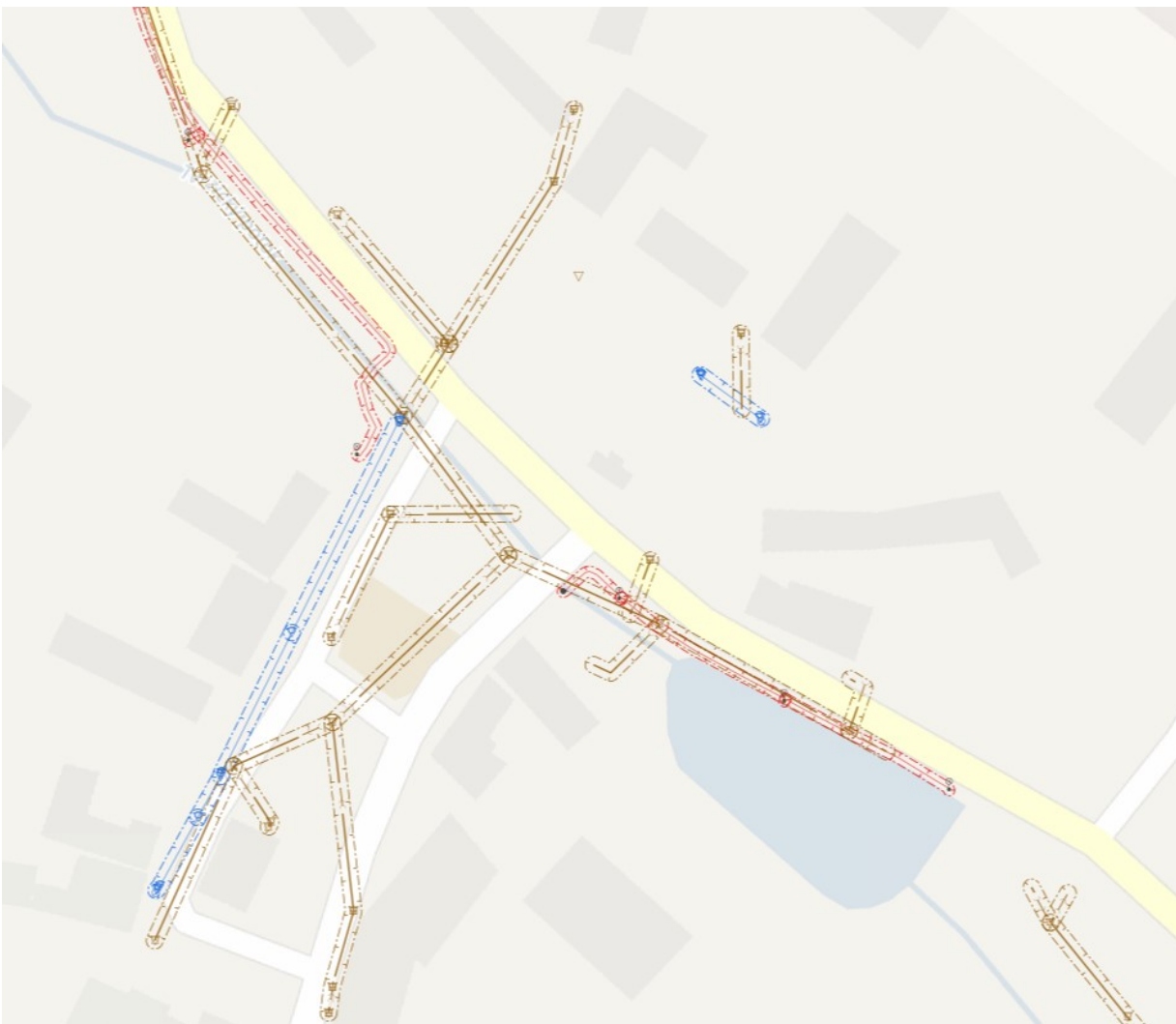


Plošná mapa základní prostorové situace

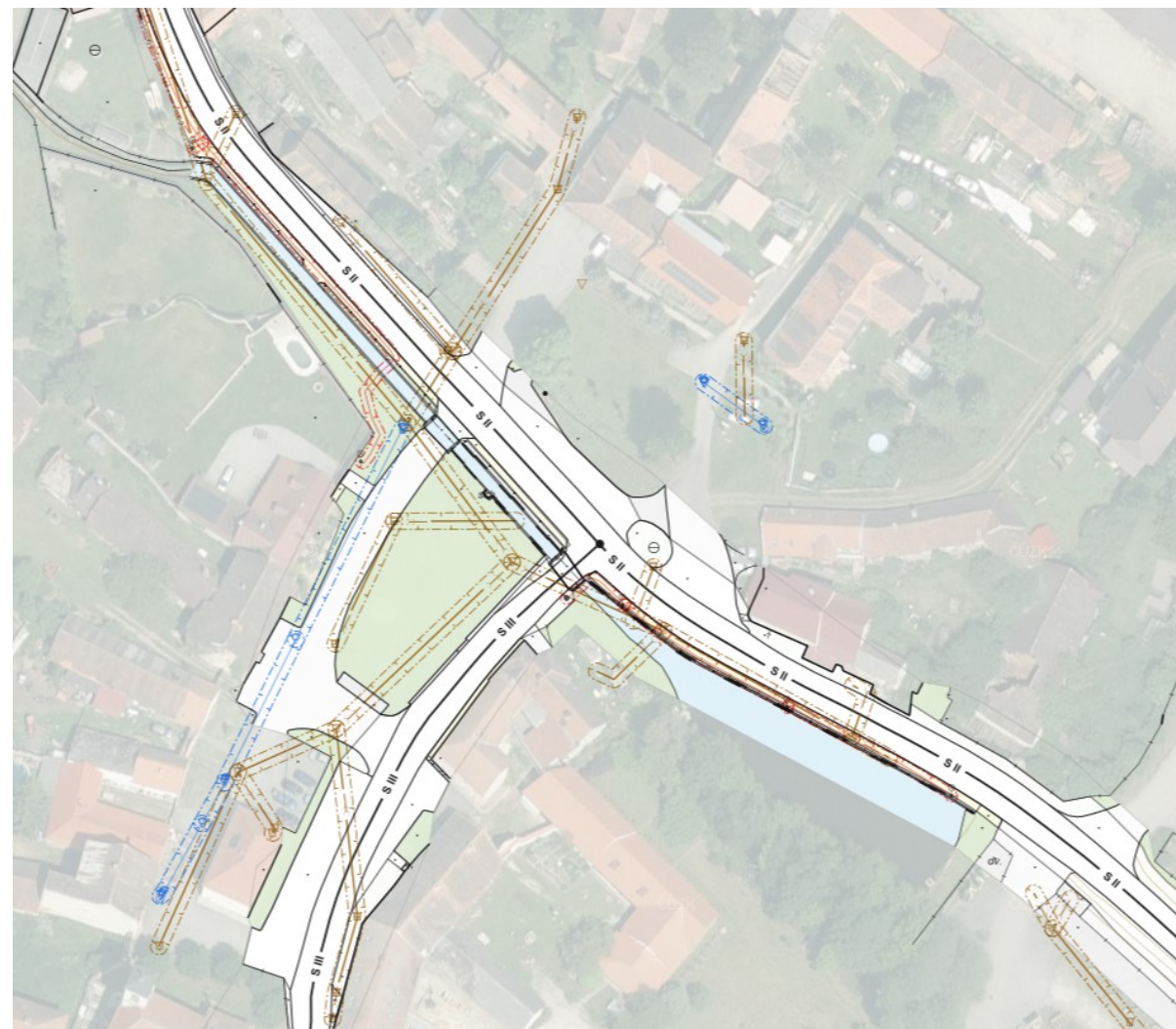


Digitální technická mapa Jihočeského kraje

Technická infrastruktura obce



Technická a dopravní infrastruktura + ZPS



Jak data pro DTM JČK vypadají?

Na každý prvek je navázána tabulka s vlastnostmi (popisnými údaji)

ID prvku	31091160000001414
Popis prvku	veřejné osvětlení
ID JVF	0100000099
Level	-1
Tř. přes. v poloze	3
Tř. přes. ve výšce	3
Datum vkladu	2023-12-27 15:59:21.374896
Datum změny	2024-01-03 16:51:14.29639
ID změny	3169
Vlastník	
Správce	
Provozovatel	SUBJ-00000775

Identifikace místa v mapě

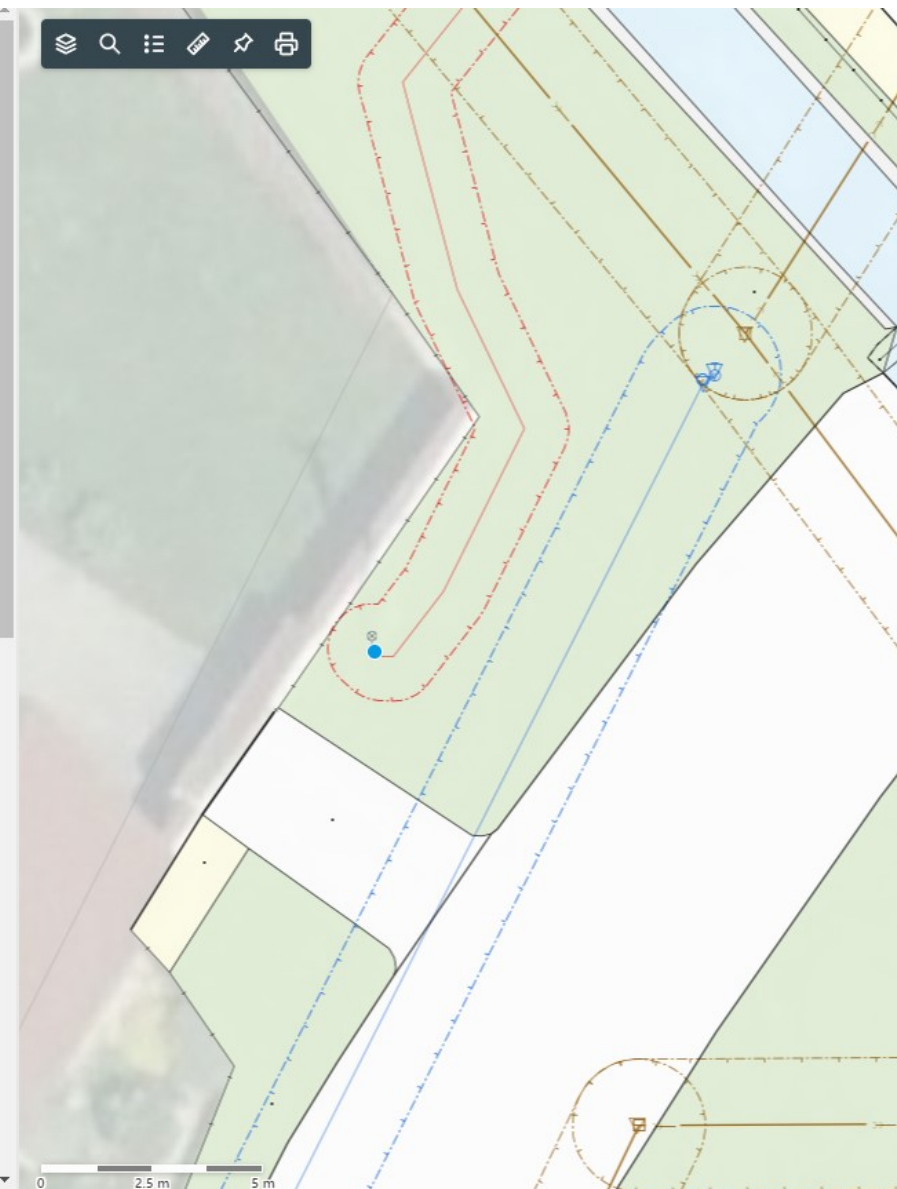
ZPS - plochy

ID prvku	31003010000558802
Popis prvku	plocha udržované plochy zeleně - udržovaná travnatá a okrasná plocha
Popis objektu	
ID JVF	0100000215
Level	0
Třída přesnosti	3
Datum vkladu	2023-10-13 00:00:00
Datum změny	
ID změny	CZ031-110113

TI ve správě kraje - kompletní

ID prvku	31091160000001414
Popis prvku	veřejné osvětlení
ID JVF	0100000099
Level	-1
Tř. přes. v poloze	3
Tř. přes. ve výšce	3
Datum vkladu	2023-12-27 15:59:21.374896
Datum změny	2024-01-03 16:51:14.29639
ID změny	3169
Vlastník	
Správce	
Provozovatel	SUBJ-00000775

ID prvku	31091120000001680
Popis prvku	sloup veřejného osvětlení



Jak data pro DTM JČK vypadají?

- Data jsou ve formátu JVF verze 1.4.2.3 (XML),
- textový zápis souřadnic a vlastností objektů,
- zobrazení na webu nebo v libovolném programu, který zvládne import dat JVF,
- obec potřebuje **software pro práci s daty v JVF** nebo pomoc externího subjektu (napojení na služby IS DMVS).

```
</atr:SpolecneAtributyVsechObjektu>
<atr:SpolecneAtributyObjektuZPS>
  <atr:UrovenUmisteniObjektuZPS>0</atr:UrovenUmisteniObjektuZPS>
</atr:SpolecneAtributyObjektuZPS>
<atr:ZpusobPorizeniZPS>1</atr:ZpusobPorizeniZPS>
<atr:TridaPresnosti>3</atr:TridaPresnosti>
</hrbud:AtributyObjektu>
<hrbud:GeometrieObjektu>
  <gml:curveProperty>
    <gml:LineString gml:id="ID5865" srsDimension="3" srsName="EPSG:5514">
      <gml:posList>-748398.85 -1194809.39 648.59 -748382.82 -1194800.14 648.75</gml:posList>
    </gml:LineString>
  </gml:curveProperty>
</hrbud:GeometrieObjektu>
</hrbud:ZaznamObjektu>
<hrbud:ZaznamObjektu>
  <cmn:ZapisObjektu>i</cmn:ZapisObjektu>
  <hrbud:AtributyObjektu>
    <atr:SpolecneAtributyVsechObjektu>
      <atr:ID>5866</atr:ID>
      <atr:IDZmeny>DTMM-KA-220816</atr:IDZmeny>
      <atr:PopisObjektu/>
      <atr:IDEditora/>
      <atr:DatumVkladu>2022-08-16T00:00:00</atr:DatumVkladu>
      <atr:VkladOsoba/>
      <atr:DatumZmeny>2022-08-16T00:00:00</atr:DatumZmeny>
      <atr:ZmenaOsoba/>
      <atr:DatumPlatnosti>2022-08-16T00:00:00</atr:DatumPlatnosti>
    </atr:SpolecneAtributyVsechObjektu>
    <atr:SpolecneAtributyObjektuZPS>
      <atr:UrovenUmisteniObjektuZPS>0</atr:UrovenUmisteniObjektuZPS>
    </atr:SpolecneAtributyObjektuZPS>
    <atr:ZpusobPorizeniZPS>1</atr:ZpusobPorizeniZPS>
    <atr:TridaPresnosti>3</atr:TridaPresnosti>
  </hrbud:AtributyObjektu>
  <hrbud:GeometrieObjektu>
    <gml:curveProperty>
      <gml:LineString gml:id="ID5866" srsDimension="3" srsName="EPSG:5514">
        <gml:posList>-759898.28 -1200091.16 600.22 -759913.11 -1200090.35 600.32 -759913.11 600.32</gml:posList>
      </gml:LineString>
    </gml:curveProperty>
  </hrbud:GeometrieObjektu>
</hrbud:ZaznamObjektu>
```

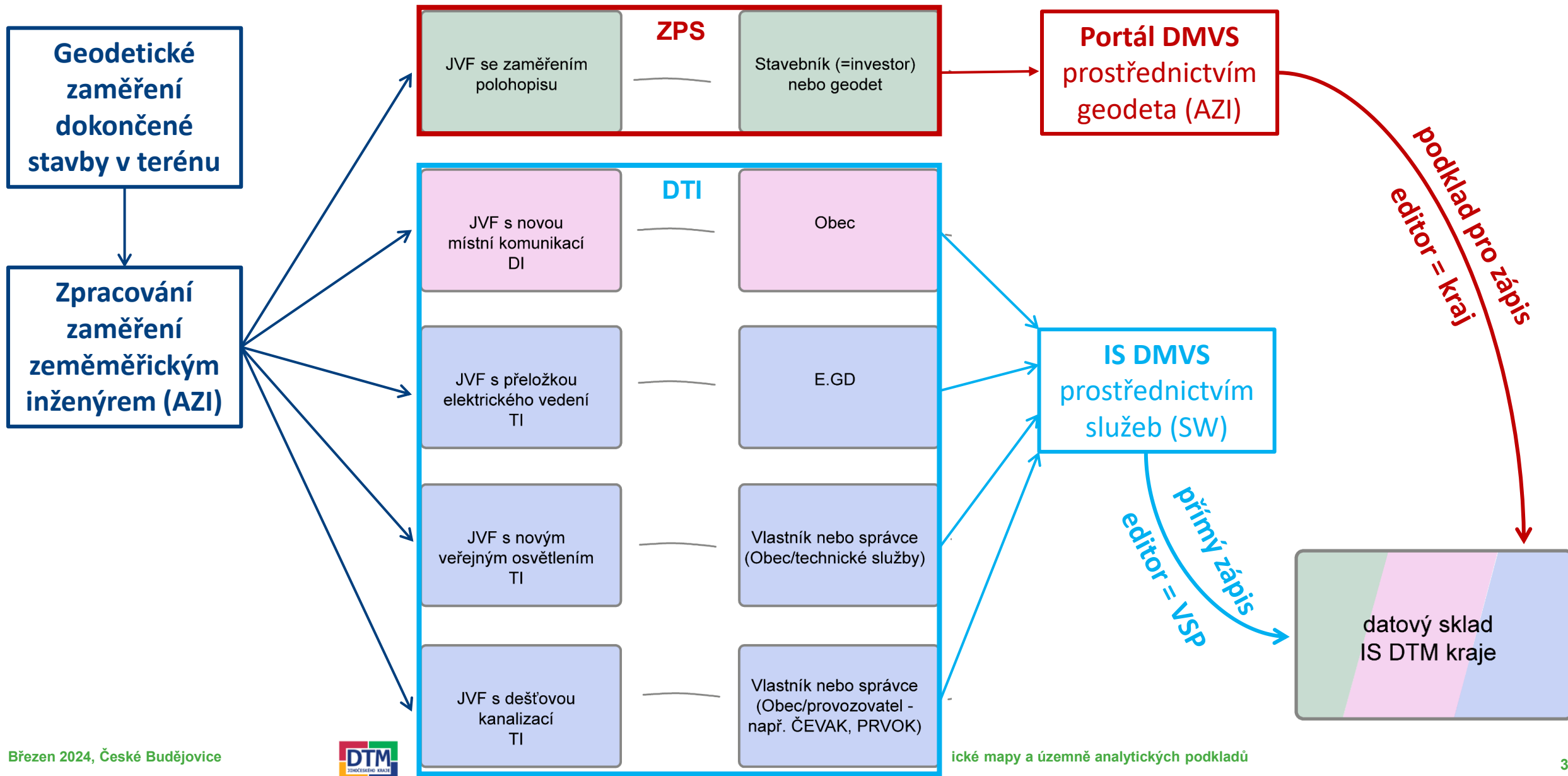
Modelový příklad činnosti stavebníka ve vazbě na DTM

Rozsah investiční akce:

- Stavba cyklostezky - asfalt, svodidla
- přeložení elektrického vedení
- nové veřejné osvětlení
- dešťová kanalizace



Modelový příklad činnosti stavebníka ve vazbě na DTM





Digitální technická mapa

Jihočeského kraje

pomoc krajského úřadu obcím

Pomoc obcím pro splnění povinnosti editora DTM JČK

Metodická pomoc kraje:

- Sjednocení výkladové praxe při pořizování dat DTM,
- využití dat DTM JČK pro potřeby DTM měst a obcí ... lze doplnit pasportními údaji vedenými obcí,
- možnost napojení 3. stran (SW síťařů, obcí) do IS DTM JČK,
- přístup k dostupným podkladům, zprostředkování kontaktů,
- semináře a školení,
- pomoc obcím při mapování jejich DTI ... projekt NPO (tzv. DTM2).

Pozn. JČK zatím neuvažuje o poskytnutí služby editora obcím

Pomoc obcím pro splnění povinnosti editora DTM JČK

Dotační titul „Národní plán obnovy“ ... 2. vlna financování DTM

- řídicí orgán MPO ČR,
- **cíl za ČR:**
 - **161 tis. ha ZPS**
 - **55 tis. km DTI**
- **alokace 1,4 mld. Kč ... cca 98 mil. Kč pro Jihočeský kraj,**
- dotace 100 % způsobilých výdajů,
- DPH ve výši 21 % je nezpůsobilým výdajem,
- nutná finanční spoluúčast kraje v rozsahu nezpůsobilého DPH a vyšších cen za mapování.

Pomoc obcím pro splnění povinnosti editora DTM JČK

Dotační titul „Národní plán obnovy“ ... 2. vlna financování DTM:

- **určeno na pořízení dat ... pomoc obcím s mapováním DTI:**
 - ✓ na konsolidaci a mapování sítí dopravní a technické infrastruktury obcí ... 1 500 km
 - ✓ na mapování základní prostorové situace (polohopis) ... 15 000 ha
- JČK podal žádost o dotaci 22. 12. 2023, rozhodnutí o přidělení cca 4/2024,
- konec projektů 31. 12. 2025,
- výběr zapojených obcí v JČK ... od nejmenších (počtem obyvatel),
- realizace jako 1 projekt, nikoliv poskytování financí obcím,
- předpoklad zahájení mapování TI v nejrříve v září 2024.

Pomoc obcím pro splnění povinnosti editora DTM JČK

- Zájem o účast v 2. vlně mapování DTM JČK byl zjišťován v období 04-05/2023 (karty obcí)
- **Seznam je uzavřen, není možné se dále zapojit**

Odkaz: <https://projektdtm.kraj-jihocesky.cz/cs/pro-obce/mapovani-technicke-infrastruktury-obci>

- Obce zapojené do 2. vlny mapování DTM JČK:

- Základní rozsah ... obce do 223 obyvatel

- Dodatečný rozsah ... obce do 281 obyvatel

- Náhradníci ... obce do 425 obyvatel

- Bylo zahájeno podepisování smluv s obcemi ze základního a dodatečného rozsahu. **Náhradníci** budou osloveni po vyhodnocení první části mapování cca v **1Q 2025**.

Pomoc obcím pro splnění povinnosti editora DTM JČK

- pro zajímavost informativní průzkum cen z července 2023

... zjišťována cena za konsolidaci a nové mapování sítí

Služba	Cena za 1 km
Konsolidace , neboli převod již existujících geodetických zaměření do JVF DTM (ve formátu dgn apod., se seznamem souřadnic)	5–8 tis. Kč
Zmapování veřejného osvětlení (ve 3. třídě přesnosti)	23 tis. Kč
Zmapování vodovodu (ve 3. třídě přesnosti)	24 tis. Kč
Zmapování kanalizace (ve 3. třídě přesnosti)	27 tis. Kč
Zmapování nadzemního veřejného osvětlení, šoupat vodovodu, šachet kanalizace + spojení orientačním zákresem (zaměřené pouze povrchové znaky)	10–15 tis. Kč

Pomoc obcím pro splnění povinnosti editora DTM JČK

Co dále by měla obec udělat či zajistit ve vztahu k DTM kraje

- registrace v Registru subjektů DMVS
- soustavně shromažďovat geodetická zaměření
- pokud možno předávat kraji i předprojektová geodetická zaměření ... nové mapování území, kde nebyla žádná data ke konsolidaci, příp. pro aktualizaci DTM,
- připravit se na plnění role editora ... svépomocí, prostřednictvím služeb externích subjektů,
- při investiční činnosti nezapomínat na pořízení geodetického podkladu pro DTM (JVF).

Děkujeme za pozornost

Ing. Romana Vačkářová, Bc. Jakub Hulec, Mgr. Petra Ambrožová, Ing. Aleš Dvořák, Mgr. Zdeňka Vávrová

Krajský úřad – Jihočeský kraj

OREG, Oddělení DTM a ÚAP

Tel. 386 720 387, e-mail: vackarova@kraj-jihocesky.cz

Tel. 386 720 334, e-mail: hulec@kraj-jihocesky.cz

<https://projektdtm.kraj-jihocesky.cz/>

