

# Postup krajského editora při příjmu GAD

## Zdroje informací pro zpracování GAD

- **Obsah DTM kraje** je dán zejména v § 4b odst. 4 a 5 zákona o zeměměřictví (200/1994 Sb.)
- Podrobný obsah DTM kraje je definován **ve vyhlášce DTM** (393/2020 Sb.), konkrétně v příloze č. 1.
- Zdroje nad rámec legislativy:
  - **Web ČÚZK** - základní zdroj informací je **web Českého úřadu zeměměřického a katastrálního**, sekce **O IS DMVS**, kde jsou dostupné **metodiky**, zejména k provádění geodetického zaměřování ZPS a k pořizování dat DTM
  - **DTM wiki** - metodická doporučení a upřesnění postupu geodetů při zpracování geodetických podkladů pro vedení DTM kraje

1. Budovy

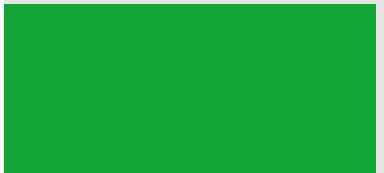
Typ objektu	Obsahová část			Vlastnosti a další vedené údaje	Hodnoty, kterých mohou být vedené údaje nabyvat	Nev. údaj	Výška	Kód typu objektu
	ZPS	DI	TI					
Skupina: Objekt budovy								
budova	x			geometrie	plocha		x	01000001

2. Dopravní stavby

Typ objektu	Obsahová část	
	ZPS	DI
Skupina: Silniční doprava		
obvod pozemní komunikace		x

3. Screenshoty a odkazy:

- ČÚZK Státní správa zeměměřictví a katastru** - Digitální mapa veřejné správy, Metodika
- DTMwiki** - Metodická pracovní skupina DTM, 1.1. Základní pravidla
- Metodika** - Dokumentace pro práci s daty DTM



Digitální technické mapy krajů je třeba směřovat na Metodickou pracovní skupinu Českým úřadem zeměměřickým a katastrálním a jejími členy jsou zástupci i zástupci dodavatelských firem. Veškeré informace včetně kontaktů a již vnitřním prostorem Metodické pracovní skupiny DTM (DTMwiki), který je [vz.cz](#) Izování dat pro DTM a jejich metodické řešení je také k dispozici aplikace **vaní dat pro DTM**. Je však určena zejména k dotazům na řešení situací pro nejsou popsány v žádném zde uvedeném zdroji. Aplikace je dostupná na [u.cz](#)

s nimi souvisejících reálných objektů je vedený ve **Slovníku datového modelu** programu provozovaném v rámci krajské aktivity aktualizace obsahu inovány IPR Praha. Pro účely snadného a veřejného prohlášení ontologie DTM [s/app.ipr.praha.cz/pol/opro/rohizicka\\_slovníku/](#)

3/2020 Sb. k datu 6. 10. 2023 a JVF DTM ve verzi 1.4.2.1 36/2023 Sb., kterou byla novelizována vyhláška č. 393/2020 Sb., a odpovídá 3023) Sb., kterou byla novelizována vyhláška č. 393/2020 Sb., ve znění vyhlášky č. F DTM 1.4.3 (změny k 1. 7. 2024).

[ni ZPS DTM kraje a pro práci s dokumentací \(verze 2.3\)](#): Dokument **ustupy, tvorba a obsah geodetického zaměření objektů základní**



## Zdroje informací pro zpracování GAD

- Zdroje nad rámec legislativy:

- Slovník datového modelu DTM** vedený IPR Praha obsahuje bližší specifikace objektů a zařízení, které jsou obsahem DTM kraje
- Katalog požadavků DTM** vedený ve spolupráci s Českou komorou zeměměřičů, kde je možné položit Metodické pracovní skupině dotaz, požadavek na řešení různých v praxi se objevivších situací při pořizování dat DTM
- IS DTM Jihočeského kraje** – sekce Informace, Dokumenty a Aktuality

The screenshot shows two web interfaces. The top interface is the 'Slovník datového modelu DTM' (DTM Data Model Dictionary) for the year 2024. It features a search bar, a 'Zobrazit' button, and a 'Přihlásit se' button. A yellow box highlights the year '2024'. The main content area shows a tree view on the left with categories like 'budovy', 'objekt budovy - skupina', and 'dopravní stavby'. The right side displays the definition for 'manipulační plocha' (manipulation area), stating it is a secured part of a plot or a separate building used for transport facilities or materials.

The bottom interface is the 'Katalog požadavků DTM' (DTM Request Catalog). It has a search bar and a 'Přihlásit se' button. A table lists various requests with columns for 'Číslo', 'Datum', 'Typ', 'Kategorie', 'Podkategorie', 'Předmět', and 'Stav'. The table contains 15 rows of data, including requests for vectorization, measurements, and infrastructure projects. A green box highlights the 'Informace' and 'Dokumenty' menu items in the navigation bar.

At the bottom, there is a section for 'Aktuality' (News) with a date of 02.04.2026 and a link to 'Krajské shromáždění SMS ČR Jihočeského kraje'. Another news item is dated 18.03.2026 and mentions 'Nová verze metodiky pro geodety'.

- **Kontrola ověření AZI a povinných náležitostí, kontrola topologie a splnění obsahových náležitostí JVF DTM**
- Náležitostí Geodetického podkladu pro vedení digitální technické mapy (dále jen „GAD“) dle přílohy č. 4 k vyhlášce č. 393/2020 Sb. o digitální technické mapě kraje
  - **Popisové pole**
    - Může být součástí měřického náčrtu
  - **Měřický náčrt**
    - Barevně odlišené nově zapisované údaje do DTM
  - **Technická zpráva**
    - Uvádět prosím kontakt na zpracovatele (telefon, email) pro rychlejší komunikaci
  - **Seznam souřadnic**
  - **Soubor změnových údajů ve výměnném formátu (JVF)**
- Datovým formátem souborů je datový formát Portable Document Formát for the Long-term Archiving (PDF/A). Seznam souřadnic se vyhotovuje ve formě strojově čitelného textu
- Příklady náležitostí GAD DTM jsou uvedeny v příloze č. 4 k vyhlášce č. 393/2020 Sb. a také v Metodice pro geodety

NÁZEV SOUBORU	TYP DOKUMENTU	DATUM NAHRÁNÍ	VELIKOST SOUBORU
<a href="#">SUBJ-00011276_CZ031_385_TZ.pdf</a>	Ostatní	18. 4. 2026 15:44:17	83.914KiB
<a href="#">SUBJ-00011276_CZ031_385_SS.TXT</a>	Ostatní	18. 4. 2026 15:44:17	230.000B
<a href="#">SUBJ-00011276_CZ031_385_MN.pdf</a>	Ostatní	18. 4. 2026 15:44:17	40.312KiB
<a href="#">SUBJ-00011276_CZ031_385_JVFjvf.xml</a>	Aktualizační data	18. 4. 2026 15:44:17	55.496KiB
<a href="#">SUBJ-00011276_CZ031_385_IB.txt</a>	Ostatní	18. 4. 2026 15:44:17	1.846KiB
<a href="#">overeni.txt.p7s.tr</a>	Ostatní	18. 4. 2026 15:44:17	4.902KiB
		18. 4. 2026 15:44:17	6.870KiB
		18. 4. 2026 15:44:17	925.000B

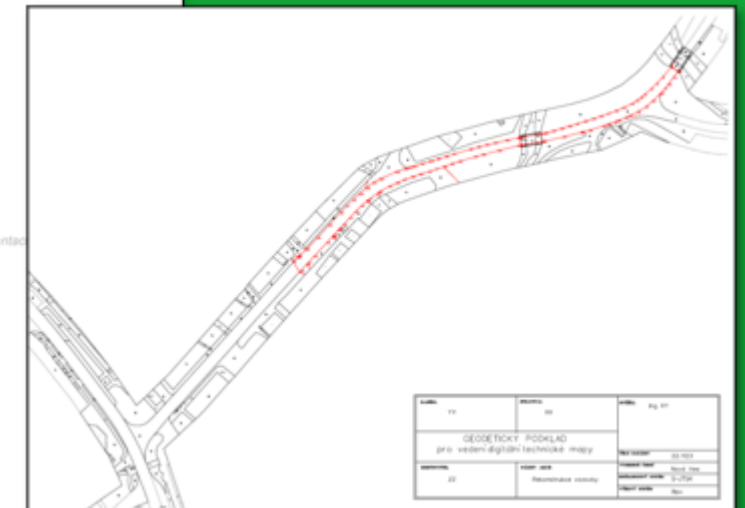
[STÁHNOUT VŠE](#)

### Geodetická technická zpráva

Objednatel:  
Sídlem:  
Kontaktní osoba:

Zhotovitel:  
Sídlem:  
Kontaktní osoba:

- 1) Smlouva/objednávka/číslo zakázky:  
.....
- 2) Údaje o lokalitě (Kraj, okres, ORP, obec):  
.....
- 3) Počet MJ v lokalitě (ha, km, ...):  
.....
- 4) Rozsah (předmět) mapování:  
*Předmětem zakázky bylo zaměření, následné zpracování dokumentace sílnice III. třídy XY...*
- 5) Primární data, podkladová data (včetně dat z DTM kraje):  
.....
- 6) Zaměření:  
.....
- 7) Zpracování:  
.....
- 8) Kontroly (průběžné, finální včetně validace JVF DTM):  
.....

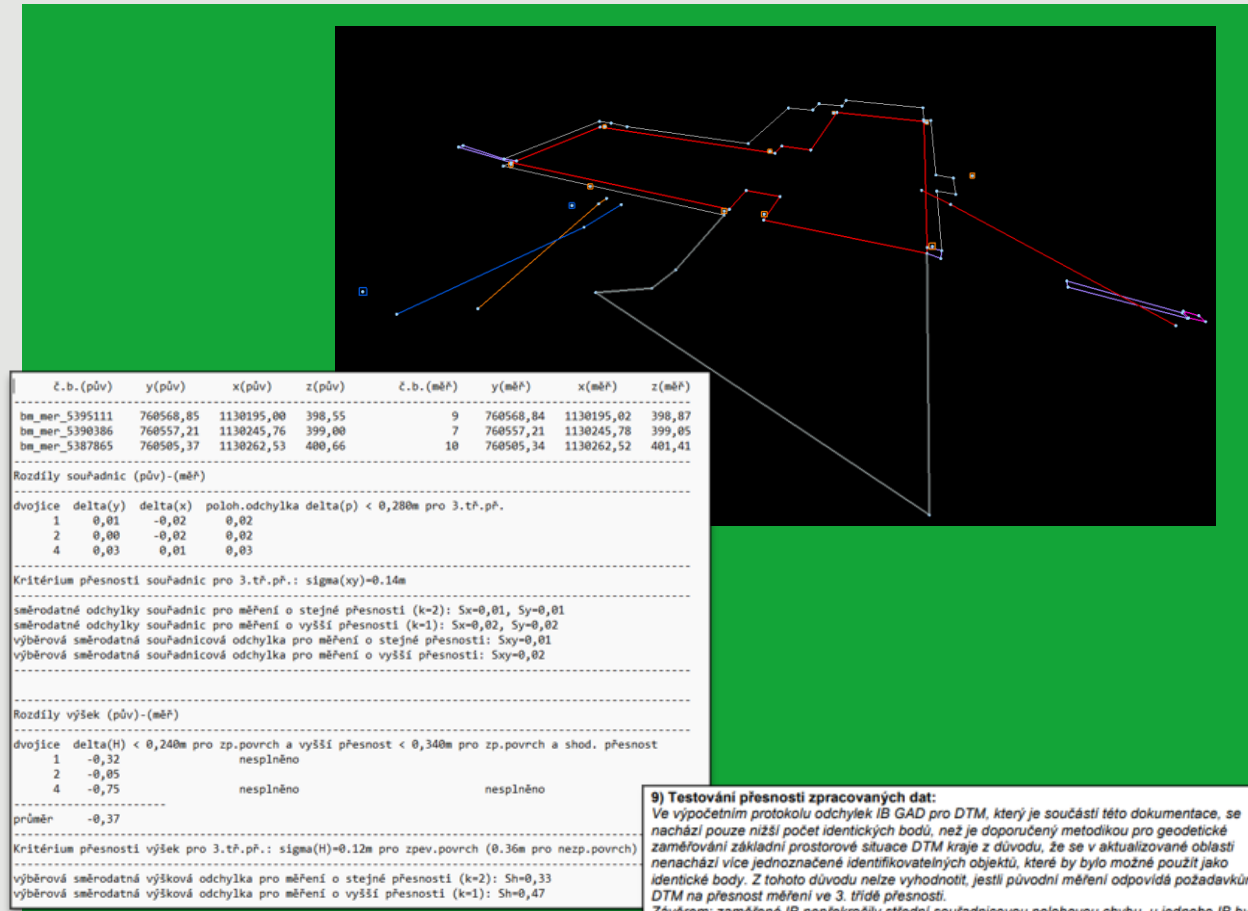


## • OVĚŘENÍ GAD

- **GAD DTM** jako výsledek zeměměřické činnosti (Viz § 12 odst. 1 zákona č. 200/1994 Sb., o zeměměřictví a o změně a doplnění některých zákonů souvisejících s jeho zavedením) **musí být vždy ověřena autorizovaným zeměměřickým inženýrem** (dále jako „AZI“)
- Akceptována jsou i zahraniční časová razítka, pokud se jedná o kvalifikovaného poskytovatele certifikačních služeb a časové razítko je vydáno jako kvalifikované podle nařízení eIDAS. Poskytovatel razítka musí být uveden na **Seznamu důvěryhodných poskytovatelů (Trusted Lists)** členských států EU.

## • IDENTICKÉ BODY

- Do technické zprávy uvést, zda byly odchylky dodrženy.
- Identické body předávat i v případě, kdy odchylky dodrženy nebyly.
- V případě absence stávající ZPS, uvést tuto skutečnost do technické zprávy.



### 9) Testování přesnosti zpracovaných dat:

Výpočetní protokol odchylek IB GAD pro DTM je součástí této dokumentace. Při měření kontrolních identických bodů původní polohopisné situace DTM polohová odchylka je menší než 28 cm. Výšková odchylka není menší než 24 cm. Původní měření odpovídá požadavkům DTM pouze polohově nikoliv výškově.

### 9) Testování přesnosti zpracovaných dat:

Ve výpočetním protokolu odchylek IB GAD pro DTM, který je součástí této dokumentace, se nachází pouze nižší počet identických bodů, než je doporučený metodikou pro geodetické zaměření základní prostorové situace DTM kraje z důvodu, že se v aktualizované oblasti nenachází více jednoznačně identifikovatelných objektů, které by bylo možné použít jako identické body. Z tohoto důvodu nelze vyhodnotit, jestli původní měření odpovídá požadavkům DTM na přesnost měření ve 3. třídě přesnosti. Závěrem: zaměřené IB nepřekročily střední souřadnicovou polohovou chybu, u jednoho IB byla překročena střední souřadnicová chyba ve výšce. Zaměřený nový stav navazuje na dosavadní ZPS.

9) Testování přesnosti zpracovaných dat (včetně protokolu měření identických bodů): Bylo provedeno zaměření identických bodů, které jsou ve stávajících datech ZPS. Podrobné výsledky vyhodnocení jsou patrné z přílohy této TZ – Protokol o ověření homogenity GAD DTM.

- **OVĚŘENÍ GAD** - číslo a datum ověření AZI musí být shodné v technické zprávě, JVF, měřickém náčrtu a ověření (kDirSign)
- *Doprovodné informace uvedené v souboru JVF se po uzavření GAD propisují do Protokolu o přijetí podkladu do zápis změny v Digitální technické mapě.*
- **HIERARCHIE**
  - Kontrolována strojově v OKZPS, **mimo OKZPS kontroluje editor**
  - Některé typy hranic nejsou plochotvorné, tzn. netvoří hranici mezi objekty, např. Terénní hrana, vnitřní členění stavby (neuzavírají objekt, nevkládat definiční bod)
  - U některých objektů (plot, zeď - linie, stavbně upravený vjezd na pozemek atd.) lze vybrat, zda tvoří či netvoří hranici jiného objektu.

## UKÁZKA CHYB

**16) Technickou zprávu/Dokumentaci ověřil:**

Číslo ověření: 175/2026  
 Datum ověření: 19.3.2026  
 Číslo položky OKZ: 2016

Osoba odborně způsobilá k výkonu zeměměřických činností.

Náležitostmi a přesností odpovídá právním předpisům.

Název zakázky	
Číslo stavby zakázky	
Partner investor	
Zpracovatel	
Organizace zpracovatele	
Datum měření	17.2.2026
Datum zpracování	27.2.2026
Datum ověření GAD	11.3.2026
Číslo ověření GAD	140/2026
Konsolidace	

KDirVerify 5.1.0

[20.4.2026] Ověřuje se adresář: C:\Users\koubova2\Downloads\68904

Údaje z protokolu: [Náležitostmi a přesností odpovídá právním předpisům.]

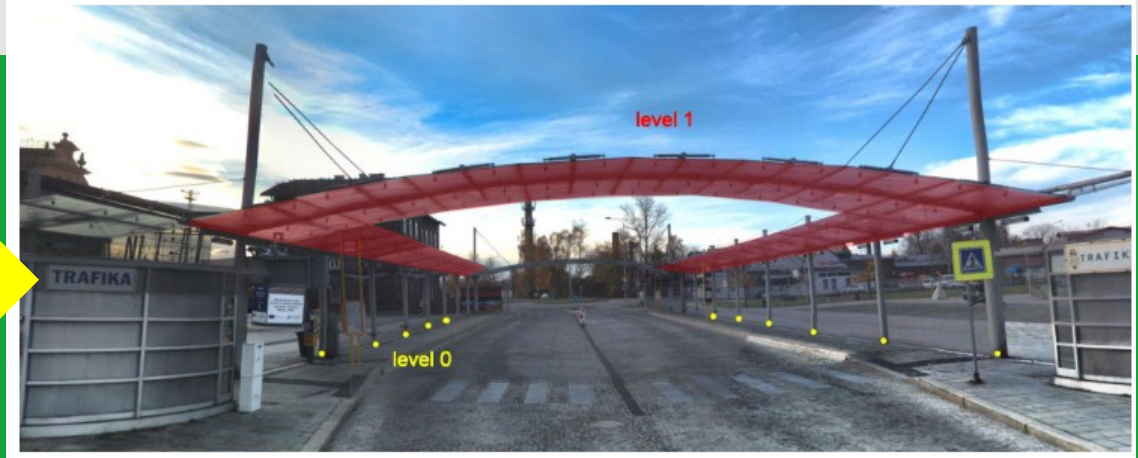
Číslo z evidence výsledků: 175/2026  
 Datum: 19.3.2026

Vazba hierarchie konstrukčních a odvozovaných objektů ZPS 1.4.3

Hierarchie	Kód typu objektu	Konstrukční prvek	Název atributu	Hodnota atributu	Kód typu objektu	Typ objektu plocha	Název atributu	Hodnota atributu
1	010000202	neidentifikovaný objekt						
2	010000299	hranice budovy			010000001	budova		
3*	0100000319	protibuková stěna						
4	010000302	hranice zdi		městské hradby				městské hradby
5	010000302	hranice zdi	typ zdi	opěrná			typ zdi	opěrná
6	010000302	hranice zdi		zárubní	010000168	zeď		zárubní
7	010000302	hranice zdi		volně stojící				volně stojící
8	010000302	hranice zdi		nezjištěno				nezjištěno
9*	010000168	zeď - linie						
10	010000306	hranice vodního díla	typ vodního díla	protipovodňová zábrana	010000085	protipovodňová zábrana		
11*	010000085	protipovodňová zábrana - linie						
12*	010000162	plot						
13*	010000165	stavbně upravený vjezd na pozemek						
14*	010000185	průběh technologické konstrukce						
15**				nezjištěno				
16				drobná sakrální stavba	010000154	drobná sakrální stavba		
17				drobná kulturní stavba	010000159	drobná kulturní stavba		
18				ostatní zastřešená stavba	010000314	ostatní zastřešená stavba		
19				korník	010000177	korník		
20				skleník	010000179	skleník		
21	010000300	hranice stavby	typ stavby	zahradní bazén	010000181	zahradní bazén		
22				patka, deska, monolit, pilíř	010000183	patka, deska, monolit, pilíř		
23				zastřešení	010000315	zastřešení		
24				rampa	010000173	rampa		
25				terasa	010000175	terasa		
26				čelo propastku	010000193	čelo propastku		
27				podezdívka	010000163	podezdívka		
28				stavba pro zpevnění povrchu	010000187	stavba pro zpevnění povrchu		
29	010000301	hranice schodiště			010000166	schodiště		
30	010000370	hranice zařízení vodovodní přípojky			010000116	zařízení vodovodní přípojky		
31	010000371	hranice zařízení kanalizační přípojky			010000124	zařízení kanalizační přípojky		
32**				nezjištěno				
33				jiný				

## • ZASTŘEŠENÍ

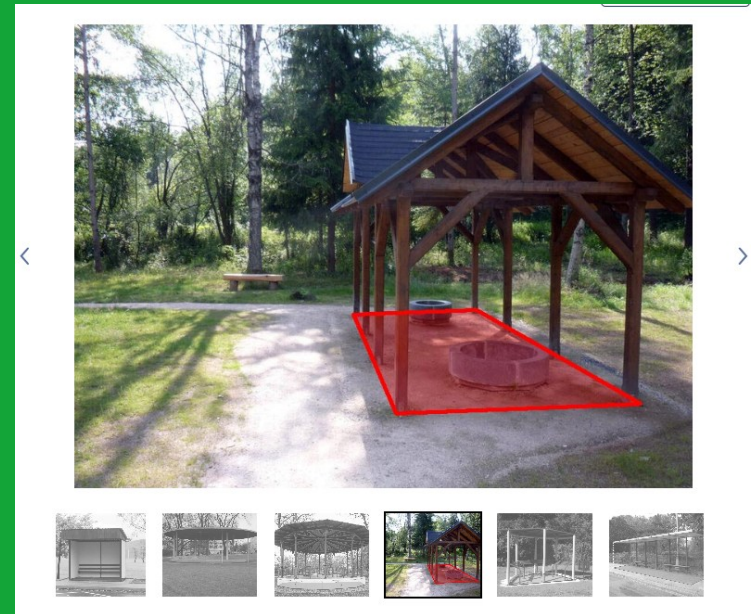
- Mapováno ve dvou úrovních. V úrovni terénu (level 0) se mapují konstrukční části stavby (sloupy) a v úrovni nad terénem (level 1) se mapuje objekt vnějším obvodem spodní části.



<https://app.iprpraha.cz/apl/app/slovník-dtm/?pojem=zast%C5%99e%C5%A1en%C3%AD>

## • OSTATNÍ ZASTŘEŠENÁ STAVBA

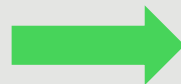
- Mapována pouze na úrovni terénu (level 0).
- Objekt zcela nebo částečně bez svislých obvodových konstrukcí (přístřešky apod.).



<https://app.iprpraha.cz/apl/app/slovník-dtm/?pojem=ostatn%C3%AD-zast%C5%99e%C5%A1en%C3%A1-stavba>

## • TERASA

- Mapována jako celistvá stavba spojená se zemí (level 0) nebo ve dvou úrovních obdobně jako objekt zastřešení.



- ZASTŘEŠENÍ**

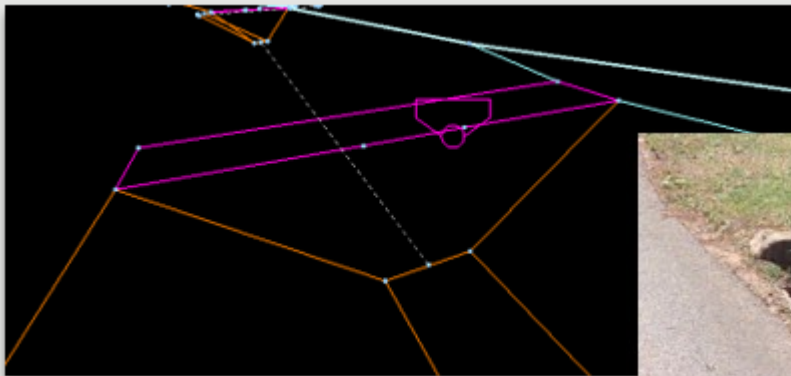


- OSTATNÍ ZASTŘEŠENÁ STAVBA**



- **ZEĎ – plošný vs. liniový objekt zdi**
  - Plošný objekt „**hranice zdi**“ pro zdi širší než 40 cm
  - Liniový objekt „**zed’ – linie**“ pro zdi užší než 40 cm
    - Může/nemusí být hranicí plochy
- **DVOJÍ HRANA**
  - Princip tzv. "dvojí hrany" umožňuje zakreslení dvou polohově totožných, ale výškově odlišných linií.
  - Používá se při svislém "schodu" mezi dvěma plochami.
  - Princip dvojí hrany je blíže popsán na DTMwiki:  
[https://dtmwiki.cuzk.gov.cz/01\\_pravidla/01\\_zaklad/04\\_plosne\\_objekty\\_zps?s\[\]=ze%C4%8F](https://dtmwiki.cuzk.gov.cz/01_pravidla/01_zaklad/04_plosne_objekty_zps?s[]=ze%C4%8F)

<https://app.iprpraha.cz/apl/app/slovník-dtm/?pojem=ze%C4%8F---plocha>



- **PLOT** - může/nemusí být hranicí jihu objektu
- **STAVEBNĚ UPRAVENÝ VJEZD NA POZEMEK** – vjezd či vchod na pozemek opatřen bránou/brankou
  - Může/nemusí být hranicí jiného objektu
- **LINIOVÝ ODVODŇOVAČ** - součástí TI, do ZPS vnitřní členění dopravní plochy/ vnitřní členění budov a staveb
- **OBJEKTY V RŮZNÝCH LEVLECH**
  - Objekty v jednotlivých levlech musí být uzavřeny včetně definičního bodu

